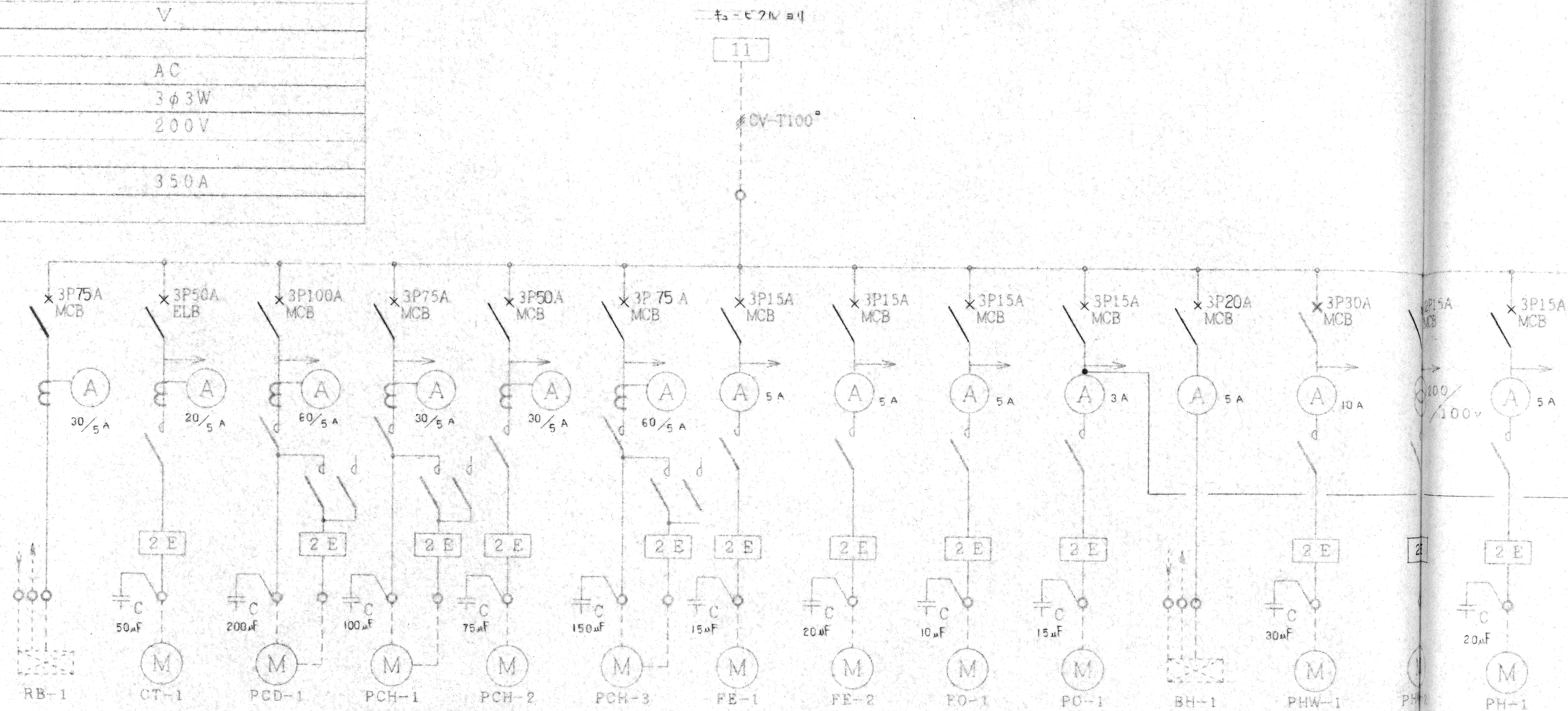


左上

盤名	M - 11	
キャビネット形式	V	
計量区分		
電気方式	種類	AC
	相線	3φ3W
	電圧	200V
定格遮断電流		
主幹端子容量	350A	
備考		



(1次) (管理系) (居室系)

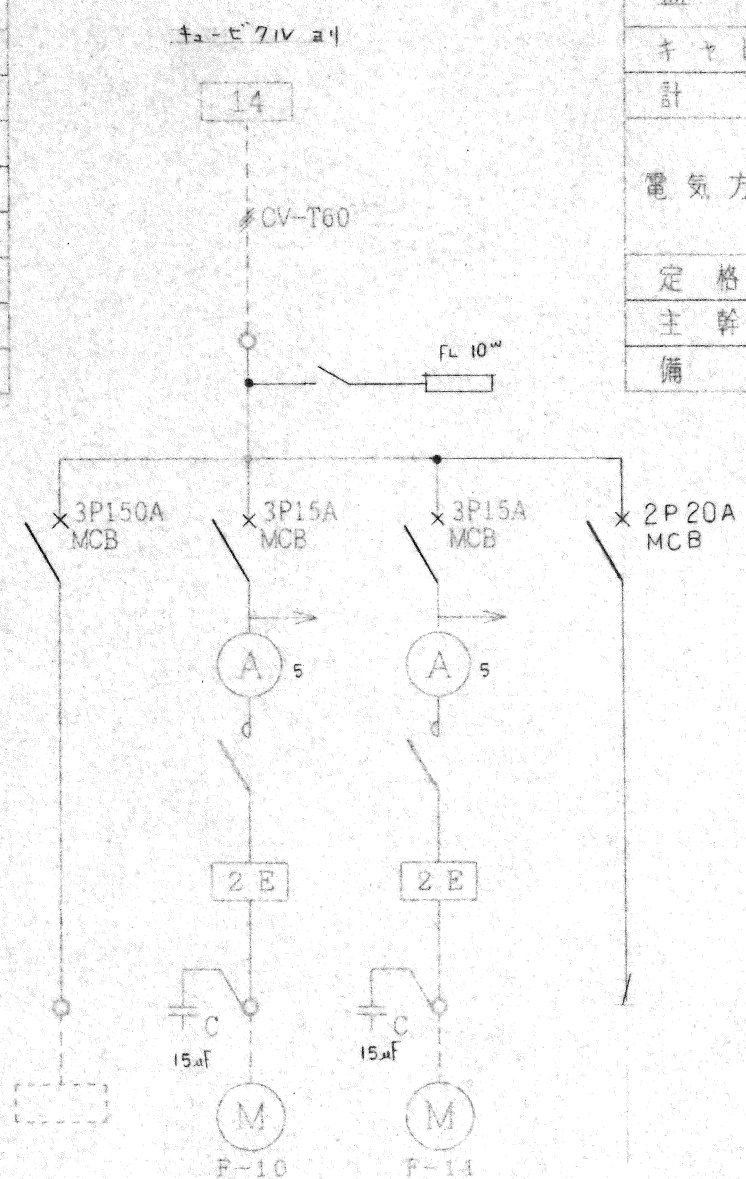
負荷名称	冷温水発生機	冷却塔	冷却水循環ポンプ	冷温水循環ポンプ	冷温水循環ポンプ	冷温水循環ポンプ	排気ファン	排気ファン	給気ファン	オイルポンプ	真空式温水ヒーター	給湯循環ポンプ	給湯ポンプ	温水循環ポンプ	排気ファン
負荷容量 (KW)	10.5KVA	3.7KW	15.0	7.5	5.5	11.0	0.45	0.45	0.45	0.2	.	1.5	5	0.75	
単位装置	始動方式	L	Y	Y	L	Y	L	L	L	L	—	L	—	L	
	操作・制御方式	—	3-AB	3-AB	3-AB	2-2a-AB	2-2a-AB	3-AB	3-AB	3-AB	3-AB	—	3-AB	2-2a-AB	
	操作・制御スイッチ	—	I・Th	I	I	B	B	Th	Th	I	R2	—	Th	B	
盤(3分割)内取付場所	中	中	中	中	左	左	右	右	右	右	右	右	右	右	

盤名	M - EV
----	--------

盤名	M - 11
----	--------

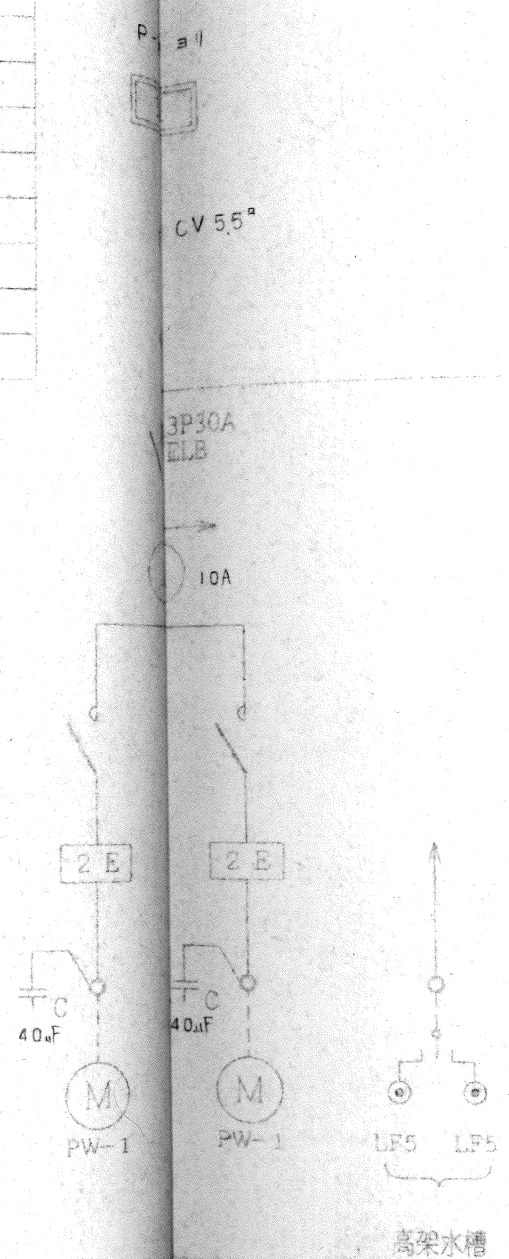
位 装 置	作 制 御 式 操 ス イ ツ チ	—	3-AB	3-AB	3-AB	2-2a-AB	2-2a-AB	3-AB	3-AB	3-AB	3-AB	—	3-AB
		—	1-Th	1	1	B	B	Th	Th	1	F2	—	Th
		盤(3分割)内取付場所	中	中	中	中	左	左	右	右	右	右	右

盤	名	M - EV
キャビネット形式		W
計 量 区 分		
電 気 方 式	種 類	AC
	相 線	3φ3W
	電 圧	200V
定 格 遮 断 電 流		
主 幹 端 子 容 量		150A
備 考		



負 荷 名 称	エレベーター	排気ファン	給気ファン	操作電源
負 荷 容 量 (KW)	22.0	0.4	0.4	
単 位 装 置	始 動 方 式	—	L	L
	作 制 御 式	—	3-AB	3-AB
	ス イ ツ チ	—	1	Th

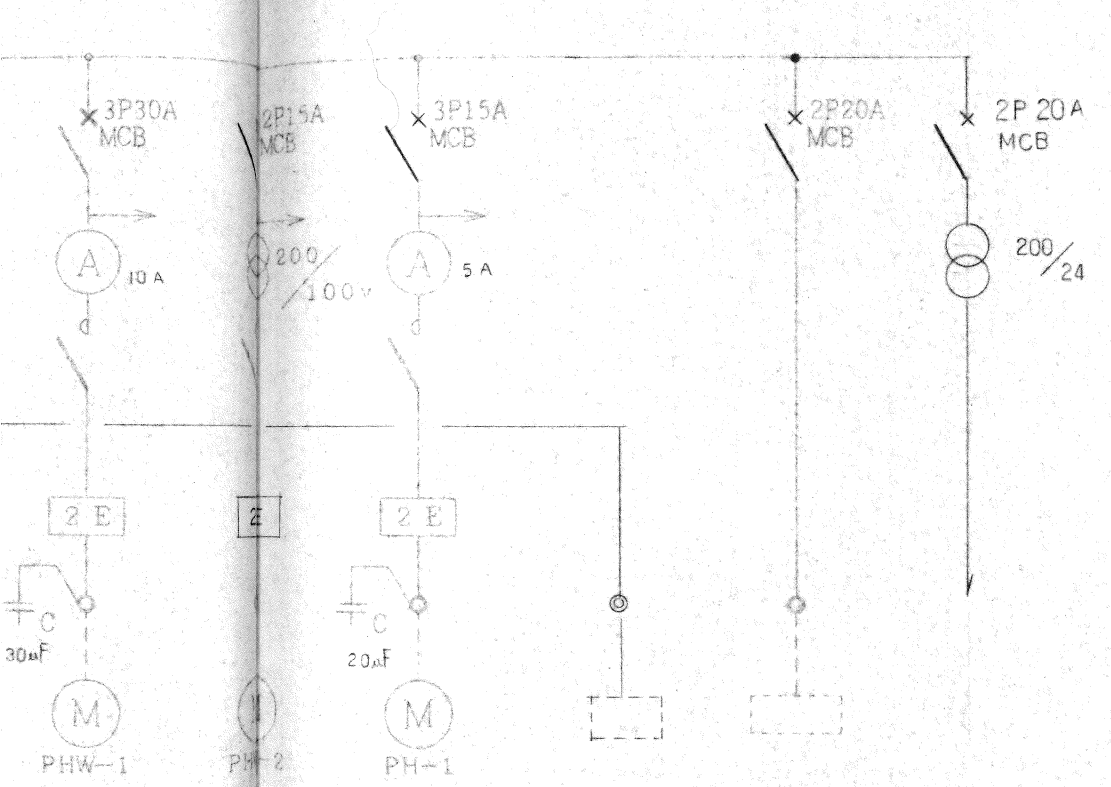
盤	名	M - 11
キャビネット形式		W
計 量 区 分		
電 気 方 式	種 類	AC/GO
	相 線	3φ3W
	電 圧	200V
定 格 遮 断 電 流		
主 幹 端 子 容 量		30A
備 考		



負 荷 名 称	排水ポンプ	揚水ポンプ	
負 荷 容 量 (KW)	2.2	2.2	
単 位 装 置	始 動 方 式	L	
	作 制 御 式	9B	
	ス イ ツ チ		
盤(3分割)内取付場所			左

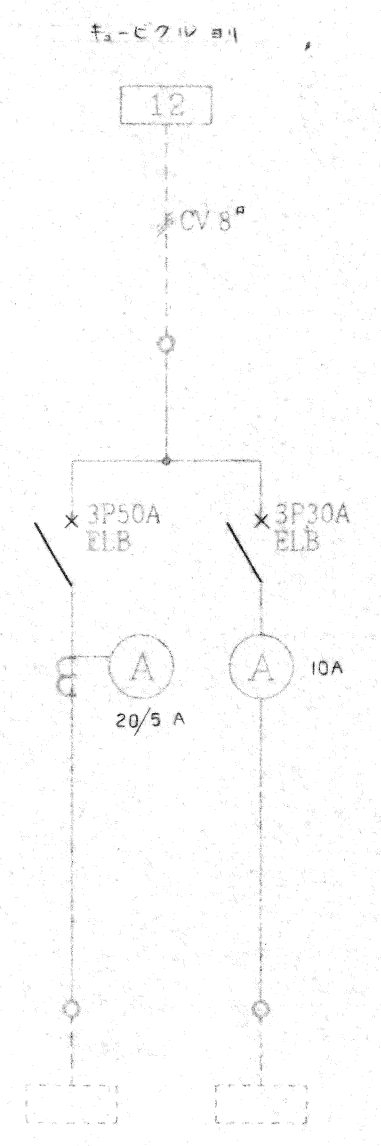
左下

右上



給湯循環ポンプ	給湯ポンプ	温水循環ポンプ	オイルヒーター制御盤	計装盤電源	リモコン電源
1.5	5W	0.75		1.0	
L		L		—	
3-AB		2-2a-AB		—	
Th		B		—	
右		右	右	右	

盤名		M - 12
キャビネット形式		W
計量区分		
電気方式	種類	AC
	相線	3φ3W
	電圧	200V
定格遮断電流量		
主幹端子容量		50A
備考		



負荷名称		洗濯機	乾燥機
負荷容量 (KW)		3.7	0.4 × 2
単位装置	始動方式	—	—
	操作・制御方式	—	—
	操作・制御スイッチ	—	—

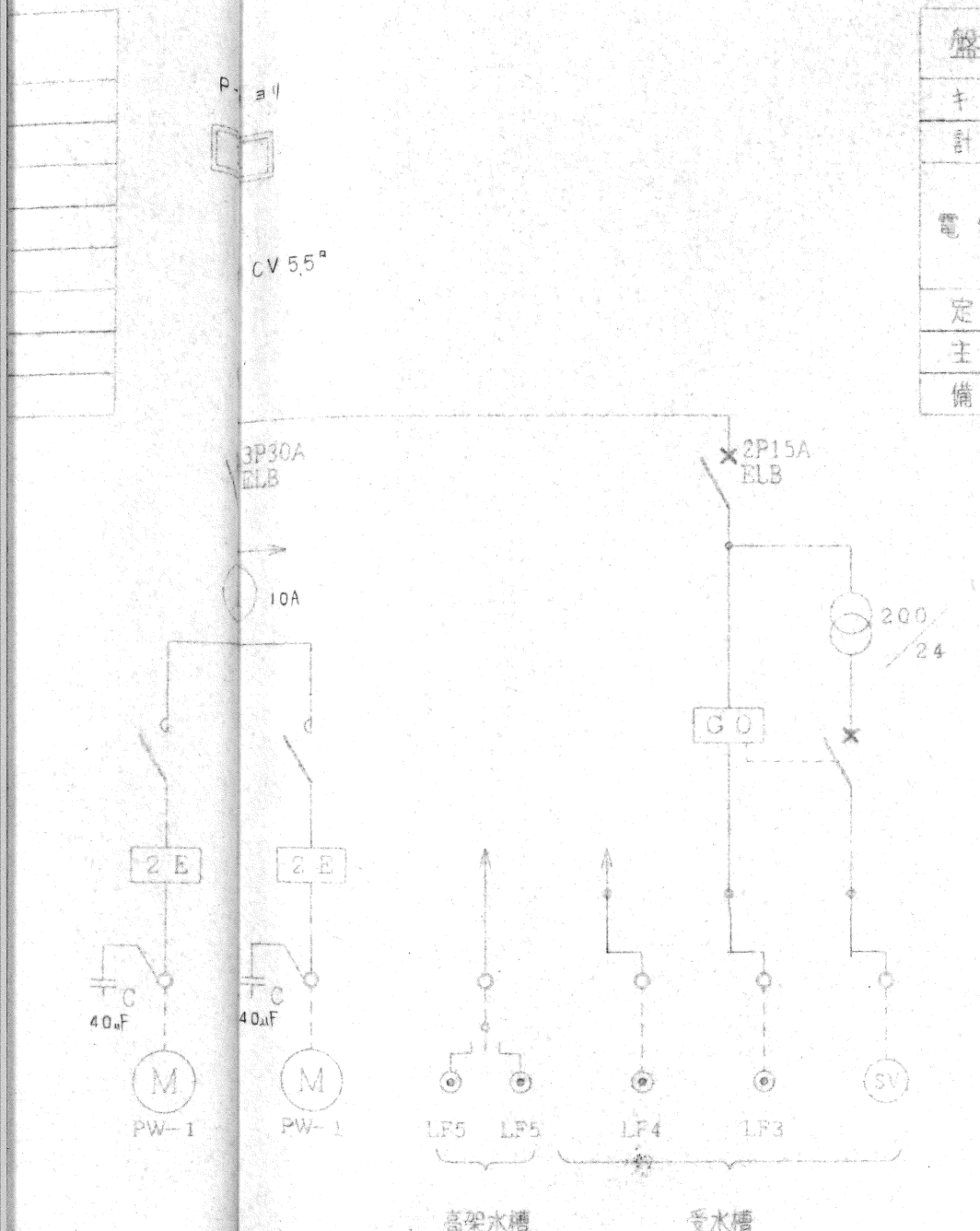
盤名		M - R1
キャビネット形式		W
計量区分		

L-24a
5
M-11a

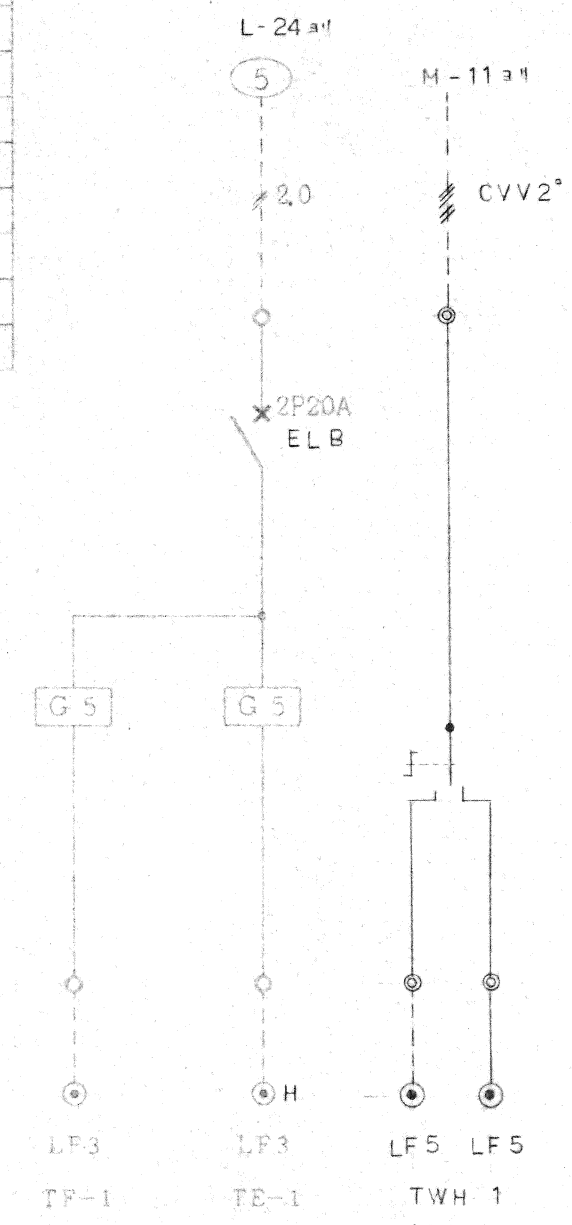
Th	B			
右	右	右	右	

方	式		
操	作・制		
ス	イ		
ッ	チ		

盤	名	M - R1
キャビネット形式		W
計 量 区 分		
電 気 方 式	種 類	AC/DC
	相 線	1φ2W
	電 圧	100V
定 格 遮 断 電 流		
主 幹 端 子 容 量		20A
備 考		



称	揚水ポンプ	揚水ポンプ			
W)	2.2	2.2			
式	L	L			
御	9.8				
式	CP				
御					
付場所			左	左	左



負 荷 名 称	消火補給水槽	空調用膨張水槽	高架水槽
負 荷 容 量 (KW)			
単 位 装 置	始 動 方 式		
	操 作 ・ 制 御 方 式		
	操 作 ・ 制 御 ス イ ッ チ	G5	G5

県立養護老人ホ-ム母来寮改築 電気設備工事		設計番号
完 成 図		E
動力制御盤接続図		図面番号
右下		E
模 図	増 当	製 図
新陽・北村共同企業体		設計年月日
		H 5 1